

Einladung zum **Forst-** und **Kulturwandertag**

Von Lainbach ins Schwabeltal

Sonntag, 1. Juli 2012, 13.00 Uhr

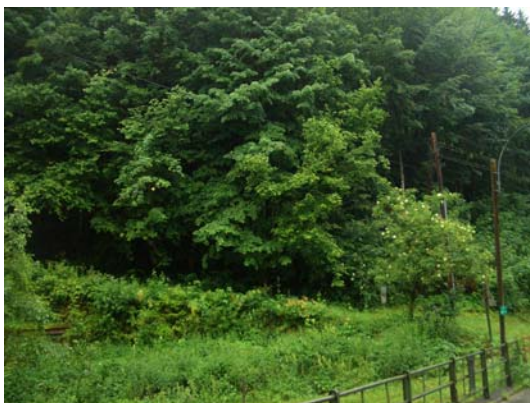
Treffpunkt: 13.00 Uhr Busenlechner in Lainbach



© Forstmuseum Silvanum

Ehem. Hammerherrenhaus Busenlechner im historischen Ortskern
Lainbach – Rebenstein–Schwabeltal - ehem. Hinterreiter –
Maunzenhaus – Hölzlkeusche - Hinterreiter - Grünbauer - Besichtigung
und Einkehr beim Nationalparkpartnerbetrieb Kräuterhof Stangl, vulgo
Bergbauer im Schwabeltal – Rückwanderung

Geführte Wanderung (Gehzeit rund 3 Stunden) durch eine
beeindruckende Natur- und Kulturlandschaft mit vielen historischen
Spuren und Geschichte(n) von früher



Auf zahlreiche Teilnahme freut sich der Forstmuseumsverein
Großreifling!